



## Kosten

werden **individuell** errechnet

abhängig von **verschiedenen Faktoren**, z. B.: Thema, Dauer, Anreise, Gruppengröße, Lernmaterial

bereits **ab 4-5 Teilnehmern** finanziell attraktiver als eine offene Weiterbildung



## Merkmale

für **mehrere Mitarbeiter** aus einem Unternehmen

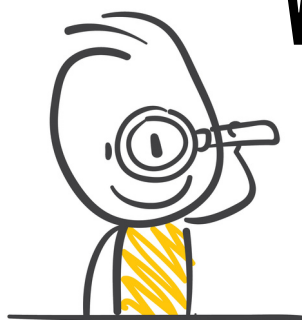
**individuelle** inhaltliche Gestaltung

**flexible** Wahl von Termin, Ort und Uhrzeit

freie Wahl des **Lernformats**

**kosteneffizient**

# WAS IST EINE INHOUSE-SCHULUNG?



## Lernformate



**Präsenz-Schulung** im Unternehmen oder an einem Ort ihrer Wahl

**Live-Online-Schulung**

**Online-Kurzformate**

**E-Learning**

**Blended-Learning:** Verbindung von online- und Präsenz-Lernmethoden

**Hybrid:** ein Teil der Lerngruppe vor Ort in Präsenz, ein Teil Live-Online zugeschaltet